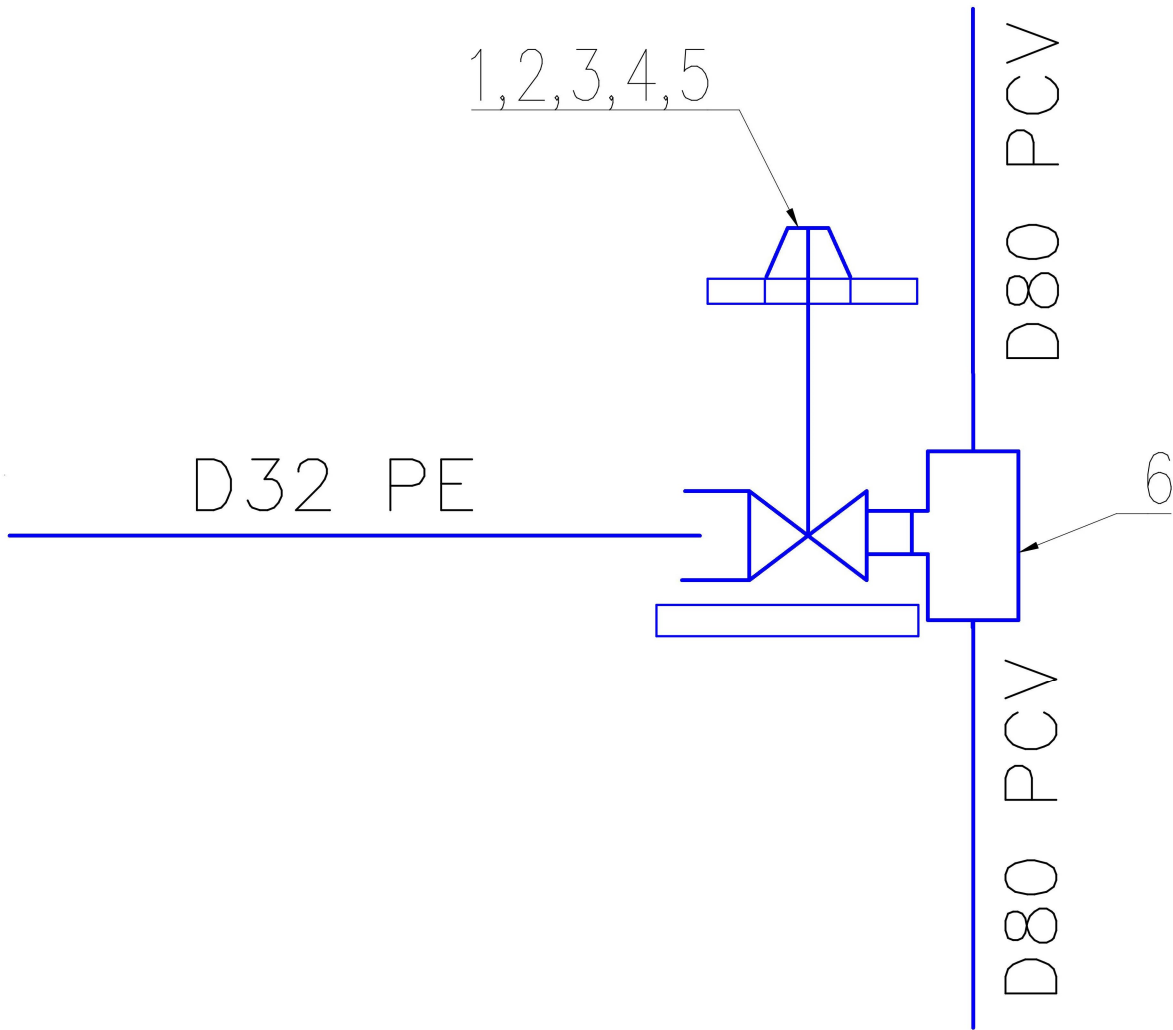


SCHEMAT WĘZŁA WŁĄCZENIOWEGO

L.p.	Rodzaj/wielkość armatury/nr katalogowy	Ilość [szt.]
1	Skrzynka żeliwna do zasuw	1
2	Płyta betonowa 0,4x0,4x0,1 m z otworem ø185	1
3	Płyta betonowa 0,4x0,4x0,1 m	1
4	Zasuwa do przyłączy domowych DN32 z gwintem zewnętrznym i łączem ISO D32 do rur PE, PN16	1
5	Obudowa sztywna do zasuw do przyłączy domowych DN32	1
6	Opaska do nawiercania do rur PE D90/DN32	1



UWAGI:

1.

Zastosować podaną armaturę lub inną równoważną.
2.

Na połączeniach kołnierzowych stosować śruby ze stali nierdzewnej.
3.

Oznaczenie sieci, przyłączy (zasuwy, hydranty, zamknięcia domowe) wykonać przy użyciu tabliczek z tworzyw sztucznych (wymienne literki) lub metalowych z literami wybijanymi numeratorami, umieszczone na budynkach lub ogrodzeniach trwałych. W przypadku braku stałych elementów w odległości do 15 metrów, oznakowanie sieci wykonać na słupkach betonowych. Zabrania się wykonywania oznaczeń sieci wodociągowej na słupach energetycznych i teletechnicznych.
4.

Rodzaj łączenia dobrać do materiału rurociągu sieci istniejącej.

Niniejszy rysunek należy rozpatrywać w odniesieniu do pozostałych elementów dokumentacji technicznej. Nie należy skalować wymiarów z rysunku. Przed rozpoczęciem prac budowlanych lub opracowaniem rysunków szczegółowych, wszystkie wymiary muszą zostać sprawdzone na budowie, a autor projektu powinien zostać poinformowany o wszelkich zaistniałych rozbieżnościach.

Projekt jest w rozumieniu ustawy o prawie autorskim i prawach pokrewnych utworem architektoniczno - urbanistycznym i jest chroniony prawem autorskim.

	jednostka projektowa: A&R USŁUGI PROJEKTOWE ANNA SMARON ul. Gen. Wł. Sikorskiego 3, 39-460 Nowa Dęba tel. 695 100 773, 695 100 687	
temat / nazwa :	„Budowa boiska wielofunkcyjnego wraz z infrastrukturą techniczną na części działki nr ew. 8177/11 w Grębowie	
inwestor:	Powiat Tarnobrzęski ul. 1 Maja 4; 39-400 Grębów	
adres inwestycji:	DZIAŁKA: nr ew. 8177/11 OBREB ew.: 0001 GRĘBÓW JEDNOSTKA ew.: 182003_2 GRĘBÓW	

branża:	faz:	branża:
SANITARNA	PT	S
nazwa rysunku: Schemat węzła włączeniowego	skala:	nr rys:
	-	S-4.1
numer projektu:		

imię i nazwisko:	nr uprawnień :	data:	podpis:
projektant:			
mgr inż. Dorota ZYCH - spec. inst. wod. kan.	PDK/0087/POOS/13	maj 2025	
sprawdzający:			
opracował:			